

BENVENUTI AL

DAILY



BUGLE



VISITA LA BUGLE TOWER!

BUONGIORNO! QUESTA È LA DAILY BUGLE TOWER, SEDE DEL QUOTIDIANO PIÙ LETTO DI NEW YORK. COSA ASPETTATE A ENTRARE? DA QUESTA PARTE...

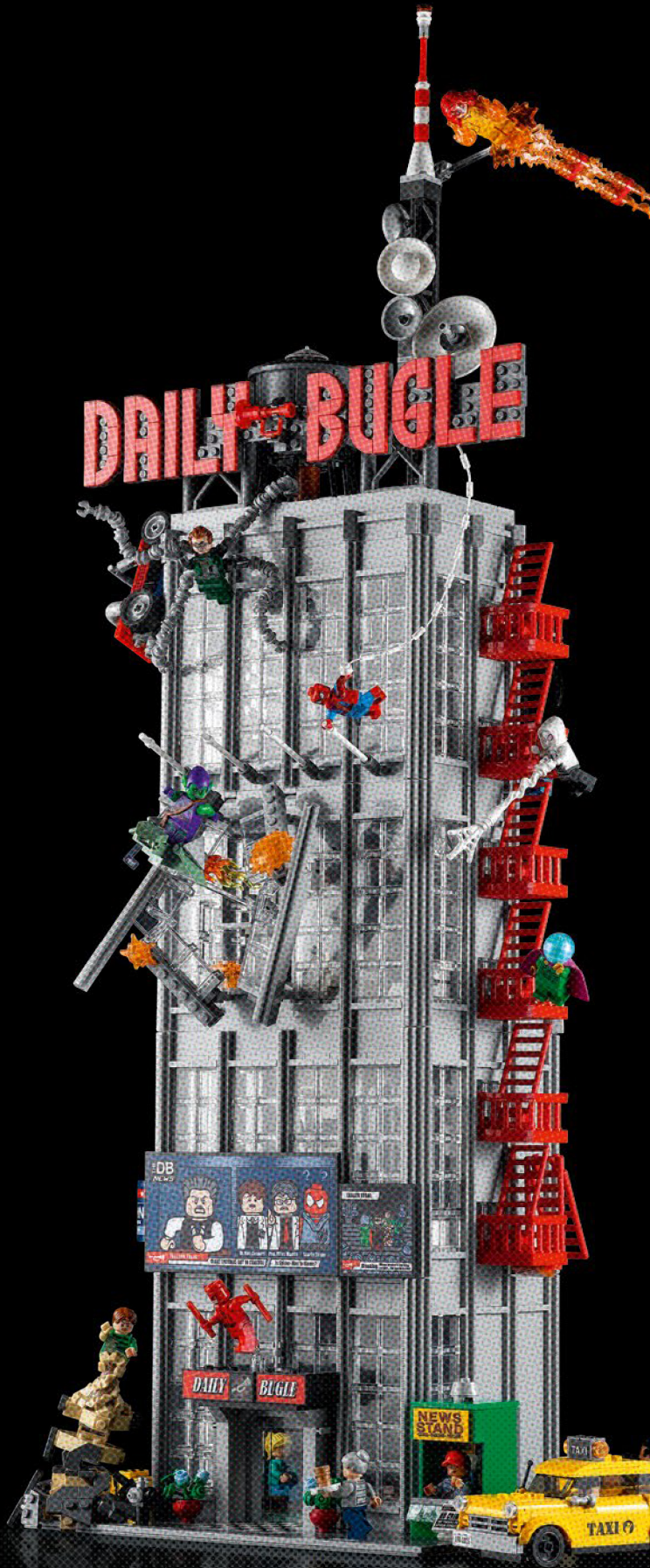
Partendo dal piano terra, prendete un drink dal frigorifero e la nostra receptionist vi dirà cosa fare. Al livello della strada, troverete tantissimi personaggi e icone di New York. Cercate solo di non stabilire un contatto visivo con Sandman... (continua...)



Piano terra.



Livello della strada.

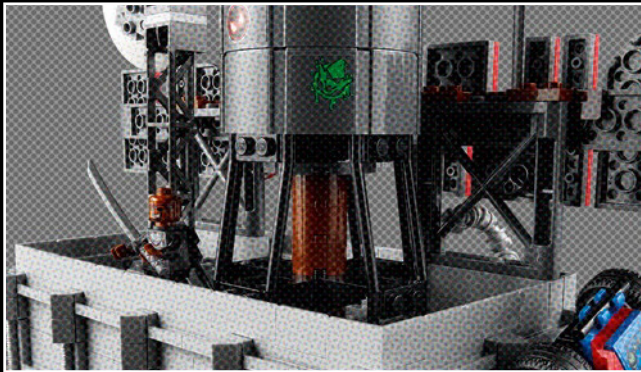


Continuiamo...

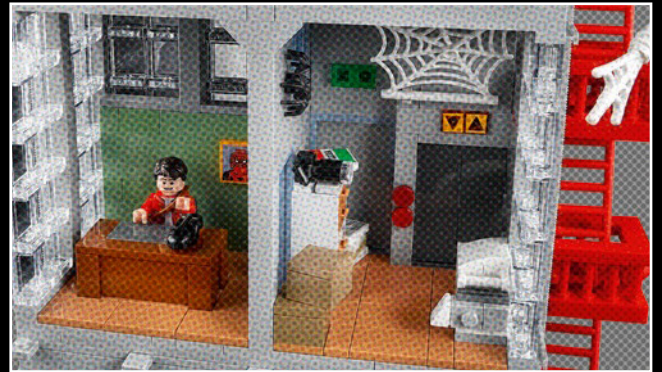
Salendo con l'ascensore, la nostra prima tappa è l'ufficio open plan, il cuore pulsante delle operazioni del *Daily Bugle*, dove è possibile vedere il nostro team di giornalisti in azione, intenti a scrivere un articolo su Spider-Man (o semplicemente mangiare delle ciambelle). Al secondo piano, troverete il nostro fotografo, Peter Parker. È un... tipo abbastanza normale. Fate attenzione a quel ragno orripilante, però... All'ultimo piano, c'è il nostro direttore, J. Jonah Jameson, responsabile delle operazioni. Meglio stare alla larga - è un tipo un po' scontroso - e SICURAMENTE non parlategli di Spider-Man... Potreste notare forti rumori durante la vostra permanenza qui. Non preoccupatevi. Molto probabilmente si tratta di Venom, Doc Ock, Goblin o uno degli altri criminali impegnati in un duello mortale all'esterno dell'edificio. Succede ogni giorno. Spider-Man, Daredevil, Blade o uno degli altri bravi ragazzi arriveranno tra un attimo a sistemarli. E con questo la nostra visita è finita. Domande?



Venom combatte sul retro.



Blade sul tetto.



Secondo piano.



Piano superiore.



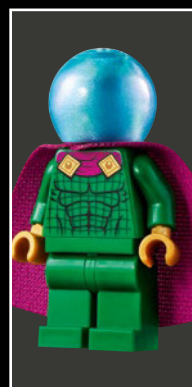
Ufficio open plan.

**SPIDER-MAN**

Il lancia-ragnatele originale.

**GHOST-SPIDER**

L'alter ego tutta azione di Gwen Stacey.

**MYSTERIO**

Criminale velenoso, noto per le sue brutte sorprese.

**VENOM**

Criminale tenebroso e pericoloso, con origini aliene.

**MILES MORALES**

Spider-Man di un universo alternativo, con fantastiche abilità.

**SANDMAN**

Crudele criminale con poteri mutaforma.

**CARNAGE**

Potente nemico alieno di Spider-Man e Venom.

**DOTTOR OCTOPUS**

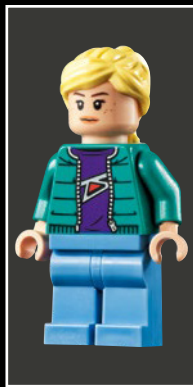
Criminale con una combinazione mortale di cervello e tentacoli!

**GOBLIN**

Pazzo criminale con un sacco di trucchi esplosivi.

**SPIDER-HAM**

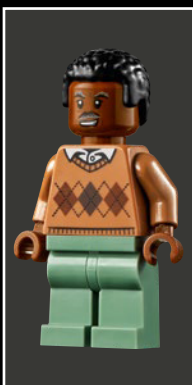
Alias Peter Porker. Metà maiale, metà ragno, tutto eroe.

**GWEN STACY**

Cotta di Peter al liceo e alias di Ghost-Spider.

**PETER PARKER**

Il fotografo dello *Bugle* e il tizio dietro QUELLA maschera...



ROBBIE ROBERTSON

Caporedattore del *Bugle* con un debole per i ragni.



ZIA MAY

La zia amorevole (e ignara) di Peter Parker.



BEN URICH

Giornalista del *Bugle*. SEMPRE il primo con gli scoop.



BLACK CAT

Una criminale agile e astuta con zampe appiccicose.



BLADE

Cacciatore feroce e spietato di vampiri e mostri.



FIRESTAR

Eroina mutante con il potere di scatenare le fiamme.



BETTY BRANT

Parte dello staff del *Bugle* e interesse romantico di Peter.



IL PUNITORE

Vigilante brutale e spietato. Criminali, attenzione!



DAREDEVIL

Eroe combattente del crimine con sensi sovrumani.



J. JONAH JAMESON

Lagnoso direttore del *Bugle* che non sopporta Spider-Man.



CITTADINI

Bernie, l'autista di taxi
Amber Grant
Ron Barney

COSTRUIRE IL BUGLE

INTERVISTA ESCLUSIVA DEL **DAILY
BUGLE** CON IL DESIGNER LEGO® **MARK
JOHN STAFFORD** A CURA DI **BEN URICH**

Signor Stafford. La ringraziamo per la sua collaborazione. Le è stato assegnato il compito di creare la versione LEGO® del famoso quartier generale del Daily Bugle, così amato dai fan del cosiddetto "Spider-Man". Qual è stato il suo approccio?

Grazie per avermi chiamato, Ben. La *Bugle Tower* è un mio mito da tantissimo tempo. Volevo davvero catturare ogni aspetto di questa autentica ambientazione di New York con caratteristiche come la torre dell'acqua, il taxi giallo e l'edicola. Dopodiché, ho semplicemente incluso quanti più eroi e quanta più azione possibile!

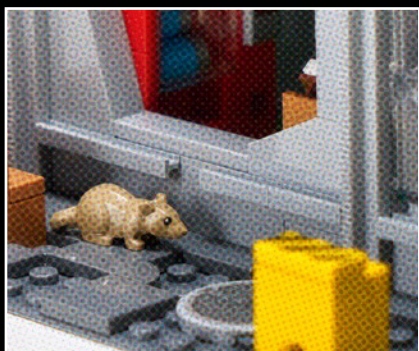
Che tipo di sfide ha dovuto affrontare nella creazione del Bugle?
Volevamo mettere in mostra gli interni dell'edificio e anche riprodurre alcune scene classiche del *Bugle* nel palazzo. Abbiamo costruito e ricostruito il modello tante volte e un giorno stavo provando alcune alternative e mi è venuta l'idea delle finestre anteriori rimovibili. Da quel momento, tutto ha avuto senso.



Mark che mostra come rimuovere le finestre anteriori.



Taxi ed edicola.



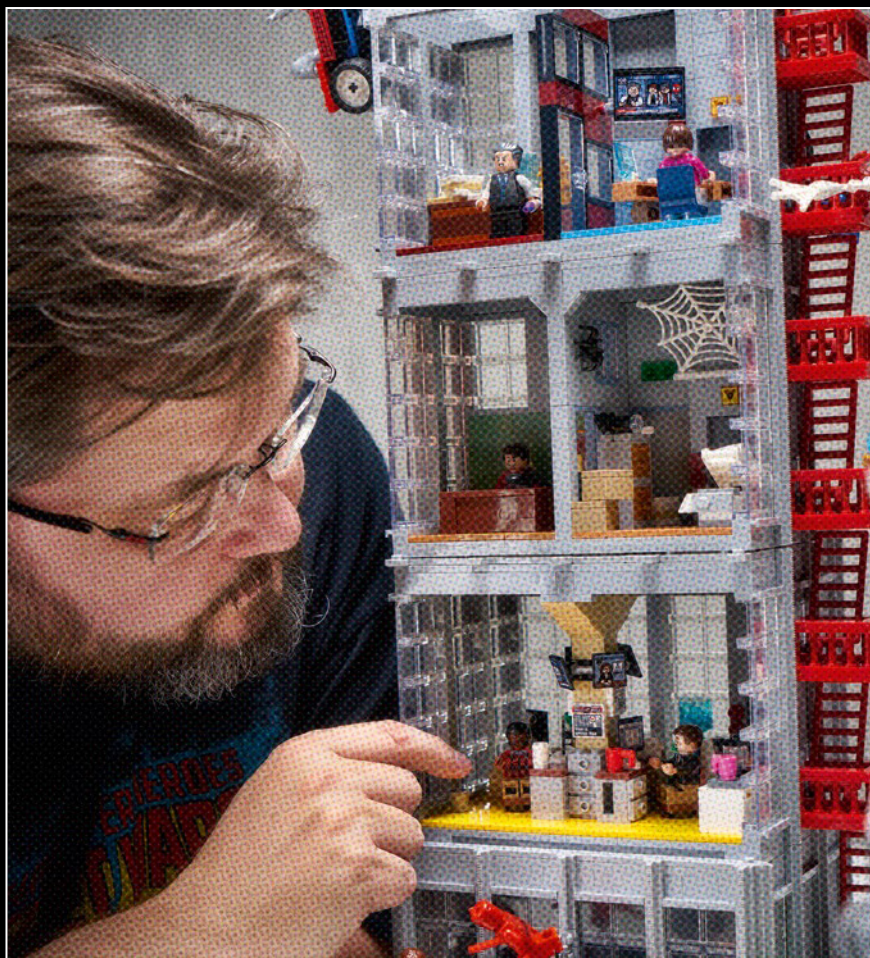
Il ratto nel vicolo.

Questo è un set pieno di delizie per i fan, ma ci sono elementi nascosti di cui sei particolarmente contento?

Noterai un topo nel vicolo... è un piccolo e divertente riferimento al roditore che ha cambiato il corso del destino attraversando il pannello di controllo in *Avengers: Endgame*.

E per lei, personalmente? Qual è il suo personaggio o elemento preferito?

Come fan di Daredevil, aver potuto includere il primo LEGO® Daredevil in un modello è stato davvero emozionante. Mi sono assicurato che fosse in un posto ben visibile, proprio di fronte all'edificio, nel suo classico abito rosso acceso. È una cosa piccola, ma è il mio personaggio preferito da molto tempo e quindi sono stato molto contento di questo.



Scene all'interno dell'edificio.



Minifigure esclusive e Daredevil.



Mark rimuove una sezione dell'edificio.



Mark che mostra la pila di mattoncini LEGO® per cui ha realizzato gli adesivi.

IN PRIMA PAGINA

INTERVISTA CON IL
GRAPHIC DESIGNER LEGO® **MARK TRANTER**

"Sono un vero fan di Spider-Man e quindi volevo integrare il più possibile di quell'universo in questo set. I fan apprezzeranno molto i piccoli riferimenti a storie classiche, come l'epidemia di cloni o Norman Osborne in corsa per il

titolo di sindaco. Con ogni personaggio principale del set, ho voluto introdurre un riferimento alla sua storia passata, quindi Daredevil ha "Nelson e Murdoch" e Blade ha "Vampiri visti nella metro", che è uno dei miei preferiti! "



Decorazioni con pagine di giornali

Adesivi con vampiro per la TV.

DAILY  BUGLE

**FERMATE LA
STAMPA!**

**È ORA DI SEGUIRE LE ISTRUZIONI E DI
CREARE LA STORIA DELL'ANNO!**

LEGO and the LEGO logo are trademarks of the LEGO Group. ©2021 The LEGO Group.

© 2021 MARVEL